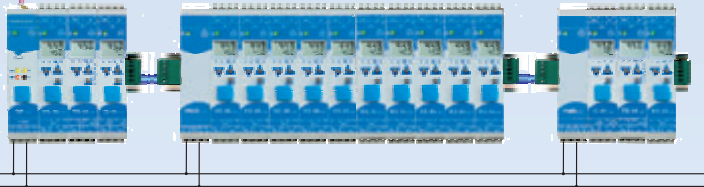
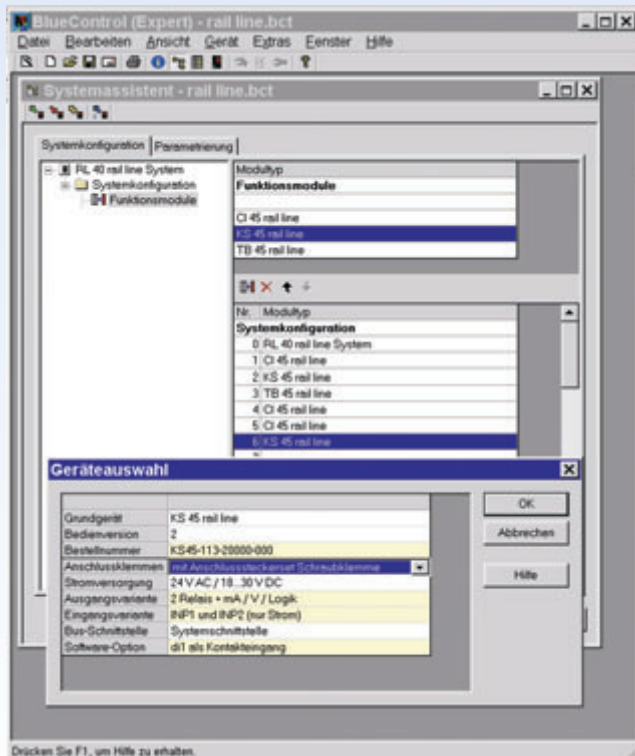


Flexibel

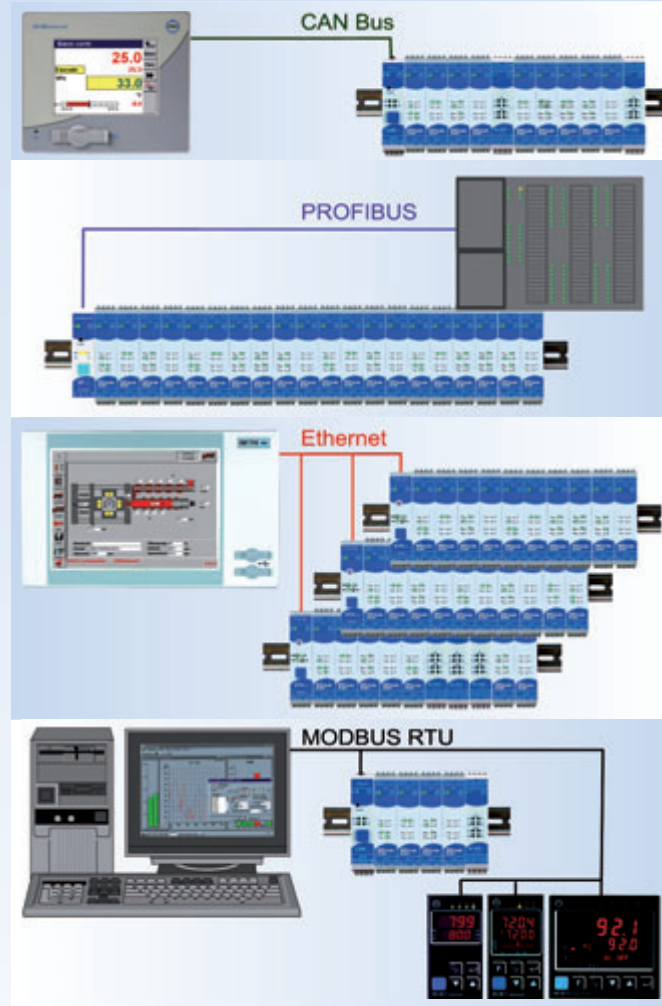
- Zentrale Hilfsenergie
- Erweiterung über Einspeisemodule



- Systemassistent in BlueControl®
- Zentrales Engineering



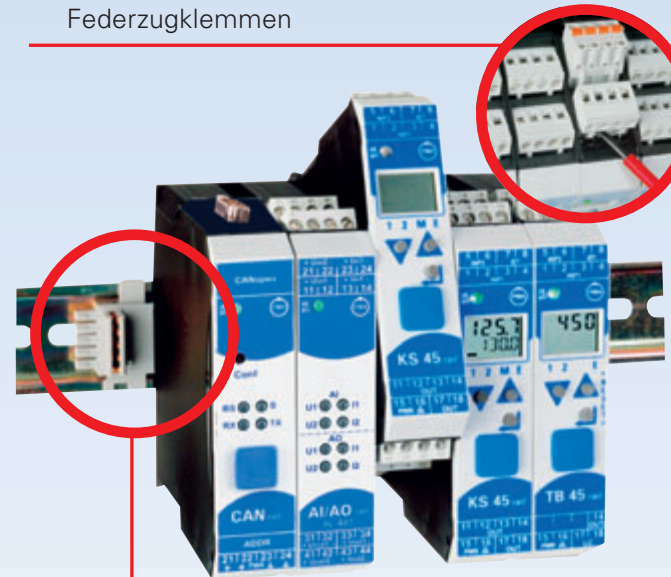
Systemlösungen mit Standardfeldbussen



rail line

Praktisch

- Steckbare Schraub- oder Federzugklemmen



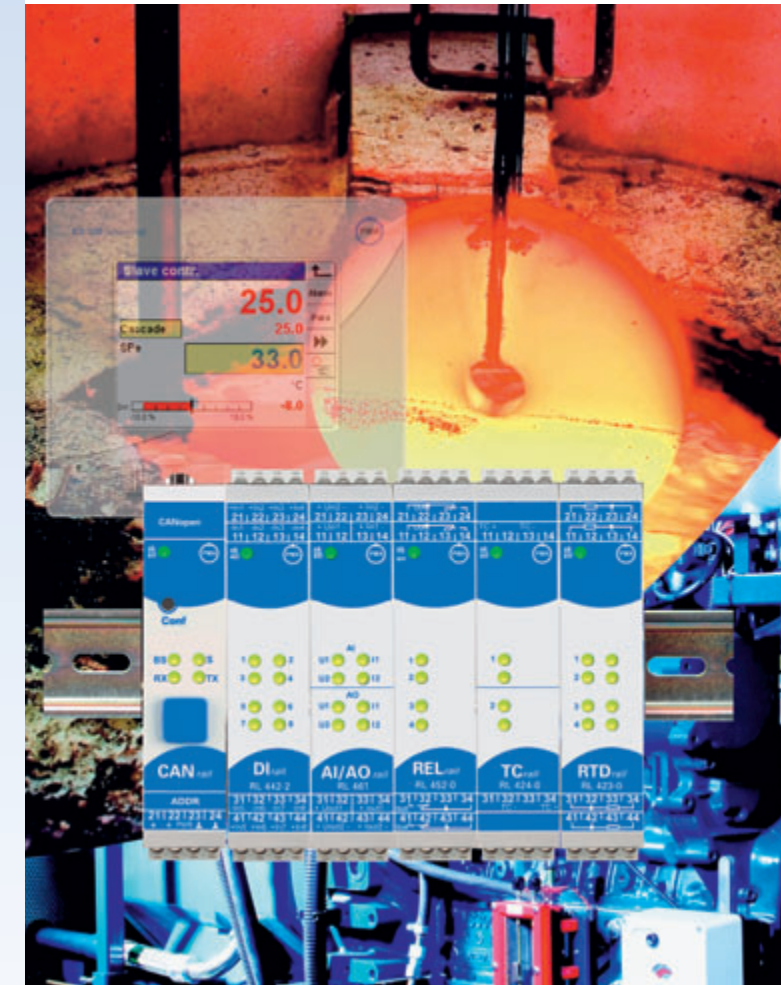
- Kabellose Querverdrahtung
- Einfach anreihbar
- Hot Swap

Haben Sie Fragen zu Ihren individuellen Wünschen?
Nehmen Sie bitte direkt Kontakt mit uns auf, wir helfen Ihnen gerne!

PMA Prozeß- und Maschinen-Automation GmbH
Miramstraße 87
34123 Kassel/Germany
Tel./Fax: +49 (0) 561 505-1307 / -1710
E-mail: mailbox@pma-online.de
www.pma-online.de

RL 400 *rail line* I/O-System

Intelligente Feldbusmodule



Hochwertige
Signalverarbeitung

G070081 5/2007

Wir kriegen's geregelt
Close the loop with PMA



Umfangreich

Intelligente Feldbusmodule rail line



Maße in mm

- Feldbuskoppler
- Digitale und analoge Ein- und Ausgänge
- Meßumformer UNIFLEX CI 45
- Universalregler KS 45
- Temperaturbegrenzer TB 45

Auf einen Blick

- **Feldbuskoppler:**
 - CANopen: RL40-CANopen
 - PROFIBUS DP: RL40-DP
 - Ethernet ModBus/TCP: RL40-ETH
 - ModBus RTU: RL40-MOD *)
- **Busverlängerung ab 16 bis 62 Module:**
 - PWR-Power Modul: RL40-PWR



Analoge und digitale Ein- und Ausgänge:

- **Analoge Eingänge:**
 - AI Universal Modul: RL 422-0 AI Analog inputs, 4 x I / U / TPS / Pot (16 Bit)
 - AI Modul PT100: RL 423-0 RTD 4 x Pt100 galvanisch isoliert
 - AI Modul PT 1000: RL 423-1 RTD 4 x Pt1000 galvanisch isoliert
 - AI Modul PT100/Pt1000: RL 423-2 RTD 4 x Pt100/Pt1000 galvanisch isoliert
 - AI Modul Thermoelement: RL 424-0 TC 2 x TC galvanisch isoliert
 - AI Modul Therm./Lambda: RL 424-1 TC 2 x TC / O₂ (mV)
 - AI Modul Thermoelement: RL 424-2 TC 4 x TC galvanisch isoliert 2/2 *)
- **Analoge Ausgänge:**
 - AO Analoge Ausgänge: RL 431-0 AO 4 x I / U (±10V / ±20mA, 12 Bit) *)
- **Analoge Ein-/Ausgänge:**
 - AIO Kombimodul: RL 461-0 AI/AO Kombimodul
2 x AI (±U / ±I, 16 Bit) Differenzeingänge
2 x AO (±U / ±I, 12 Bit)
- **Digitale Eingänge:**
 - DI Digitale Eingänge: RL 442-0 DI Digitale Eingänge 2 x 4 x 24 VDC (pnp)
 - DI Digitale Eingänge: RL 442-1 DI Digitale Eingänge 2 x 4 x -24 VDC (npn)
 - DI Digitale Eingänge: RL 442-2 DI Digitale Eingänge 2 x 4 x Kontakt (potentialfrei)
 - DI Digitale Eingänge: RL 443-0 DI 4 x Kontakt potentialfrei (115/230V AC)
- **Digitale Ausgänge:**
 - DO Digitale Ausgänge: RL 451-0 DO Digitale Ausgänge 2 x 4 x 24 VDC/2A
 - DO Digitale Ausgänge: RL 451-1 DO Digitale Ausgänge 2 x 4 x 24 VDC/2A (Freilaufdiode)
 - DO Digitale Ausgänge: RL 452-0 REL Relaisausgänge 4 x 230 VDC/5A

*) in Vorbereitung

RL 400 kurz und bündig

- Unterstützte Feldbusse
 - o CANopen
 - o Ethernet mit ModBus/TCP-Protokoll
 - o PROFIBUS-DP mit DPV1-Protokoll
 - o ModBus RTU
- Einfache Feldbusintegration für:
 - o Analoge I/O-Module
 - o Digitale I/O-Module
 - o Universalmeßumformer UNIFLEX CI 45
 - o Universalregler KS 45
 - o Temperaturbegrenzer TB 45
- Signalverarbeitung in Ausgangsmodulen, z. B. automatisches Impulsverhalten
- Signalaufbereitung durch individuelle Linearisierung
- Kompakte Bauform, nur 22,5 mm Breite
- Hutschienenmontage (EN 50022)
- Steckbare Schraub- oder Federzugklemmen
- Funktionsmodule im Betrieb austauschbar
- Kabellose Modulverbindung über Querverbindung in der Hutschiene
- Zentrale Energieeinspeisung 24V
- Koppler versorgt bis zu 16 Funktionsmodule
- Erweiterbar auf 62 Module über zusätzliche Einspeisemodule
- **BluePort®** – schnittstelle für Engineering Tool
- **BlueControl®** – Software mit Systemassistent und zentralem Zugriff auf alle Funktionsmodule

rail line